

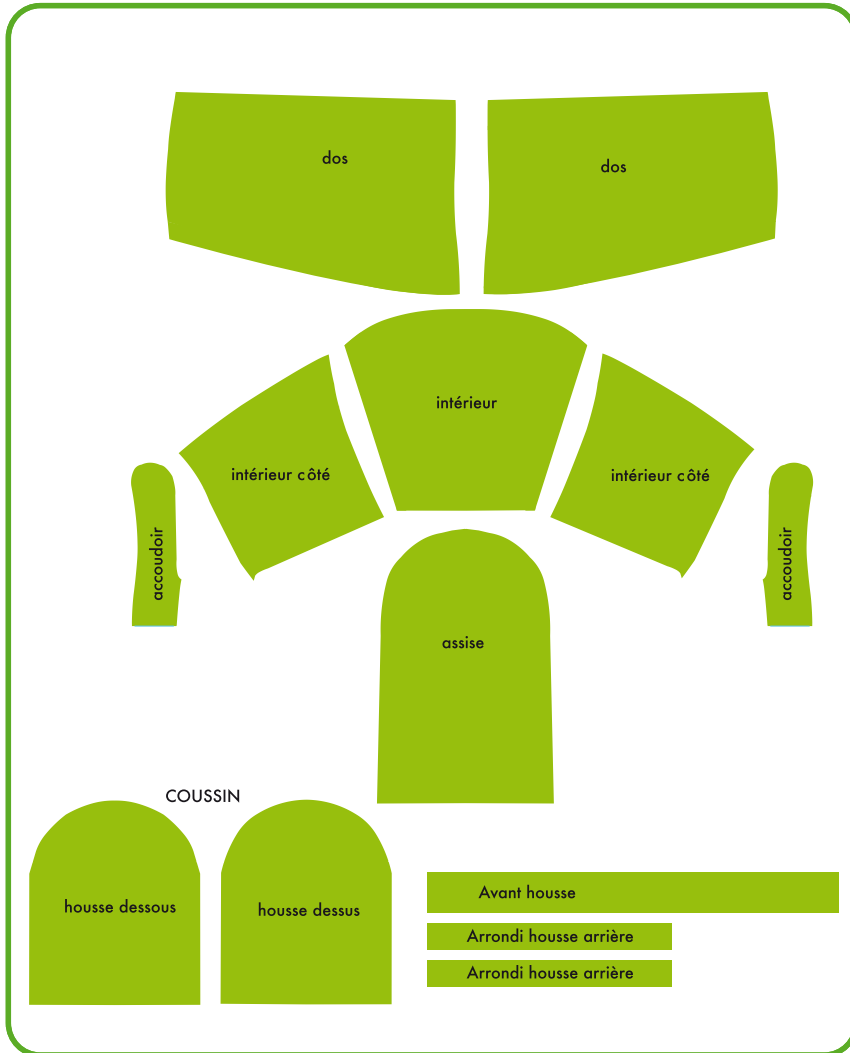
Petit et facile à intégrer partout !

Une solution rapide et efficace pour animer vos lieux de vente. Coordonner tout votre agencement avec la même image.

02

Caractéristiques TECHNIQUES

- **Matière :**
Panneau de particules,
Panneau
de fibres de bois, Mousse
de polyuréthane 23kg/m3,
rembourrage polyester, Pied
en hêtre massif
Revêtement : velours 220g
Pieds PVC
- **Impression :**
Numérique haute
définition qualité photo
- **Format :**
Largeur: 68 cm
Profondeur: 64 cm
Hauteur: 70 cm
Larg. assise: 53 cm
Prof. assise: 50 cm
Haut. assise: 40 cm



LES +

100%
imprimable

Facile à
intégrer

*



etc...